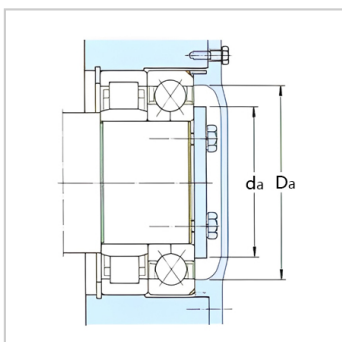
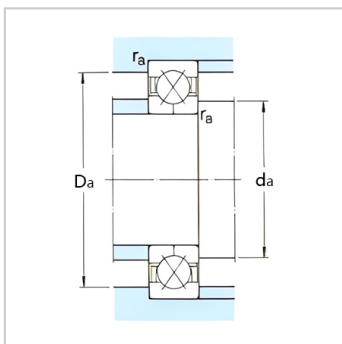
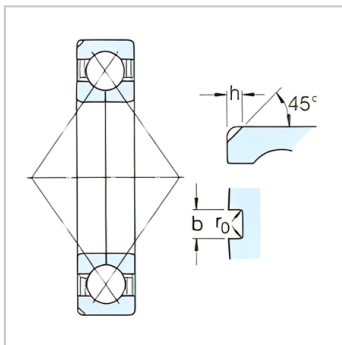
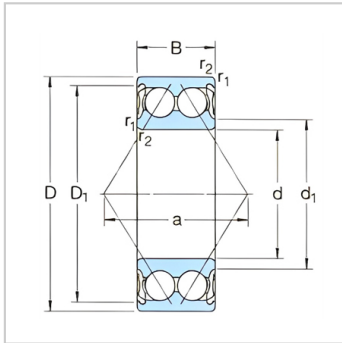


角接触球轴承

d 15-75mm-QJ307N2MAQJ307MA

参数信息:



基本尺寸mm :

d :	35
D :	80
B :	21

基本额定负荷kN :

动态 C :	59.2
静态 Co :	46.5
疲劳负荷极限 Pu :	1.96

额定转速r/min :

参考转速 :	9500
极限转速 :	15000
质量kg :	0.57

型号 :

轴承带定位槽 :	QJ307N2 MA
无定位槽 :	QJ307MA

尺寸mm :

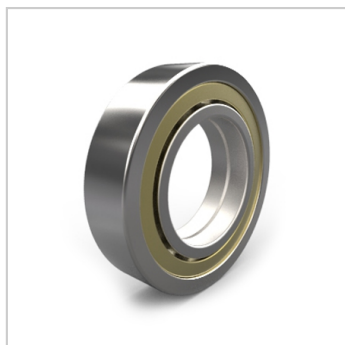
d :	35
d1 ~ :	50.7
D1 ~ :	64.3
r最小 :	1.5
a :	40

定位槽尺寸mm :

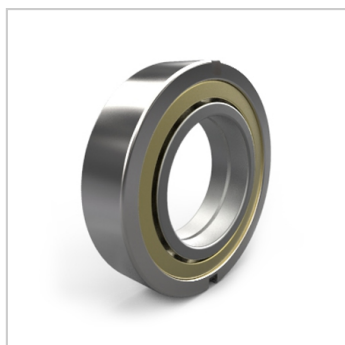
b :	5.5
h :	4
ro :	0.5

挡肩及倒角尺寸mm

d最小 :	44
Da最大 :	71



r 最大 : 1.5



: